



Afriso spol. s r. o.

Komerční 520,
251 01 Nupaky
IČO: 63994062

www.afriso.cz

info@afriso.cz

tel.: +420272953636

Zónový ventil BEV

Art.- Nr 90 211 00, 90 212 00,
90 213 00, 90 214 00,
90 215 00, 90 216 00



Poznámka

Tyto pokyny k instalaci a k obsluze jsou k dispozici na stránkách www.eshop.afriso.cz.

Varování!



**Zónový ventil pracuje pod síťovým napětím 230 V AC.
Toto napětí může způsobit vážné zranění nebo smrt osob.**

- Nedovolte, aby toto zařízení přišlo do kontaktu s vodou.
- Před prováděním údržbářských prací odpojte zařízení od spotřebičů od sítě
- Neprovádějte žádné úpravy ventilu
- Pokud máte pochybnosti o bezpečném provozu zařízení, obraťte se na svého prodejce
- Věnujte zvláštní pozornost všem varovným značkám na zařízení a jejich obalu

Zónový ventil BEV smí instalovat a uvést do provozu pouze proškolený personál. Práci na elektrických obvodech smí provádět pouze kvalifikovaný elektrikář. Změny a úpravy prováděné neoprávněnými osobami mohou způsobit poruchu a z bezpečnostních důvodů jsou zakázány.

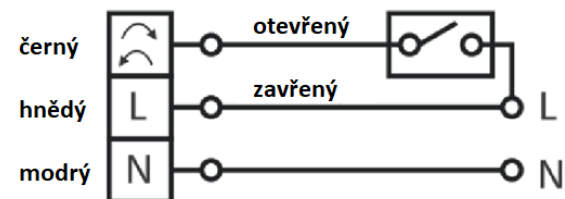
Aplikace

Zónové ventily BEV jsou určené pro ústřední vytápění nebo systémy klimatizace jako uzávěry. Jsou řízené signálem SPST a mohou být ovládnuty z jakéhokoliv termostatu nebo spínače.

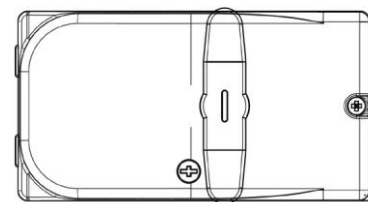
Popis funkce

Zcestný zónový ventil BEV je za normálních okolností zavřený. Po připojení dle schématu viz obrázek 1, a bude dodáváno napětí pouze na hnědý vodič, tak bude ventil zavřený. V případě, že bude dodáváno napětí na hnědý a zároveň černý vodič, tak se ventil otevře. V případě odebrání napětí na černém vodiči se ventil opět uzavře. Aktuální polohu ventilu určuje orientaci knoflíku na pohonu viz obrázek 2. Pokud je knoflík umístěn napříč servopohonem, tak je ventil uzavřen. Pokud je knoflík nastaven podél pohonu, tak je ventil otevřen

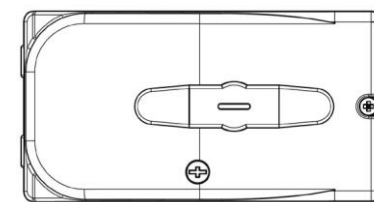
Obrázek 1 (schéma zapojení)



Obrázek 2 (poloha ventilu)



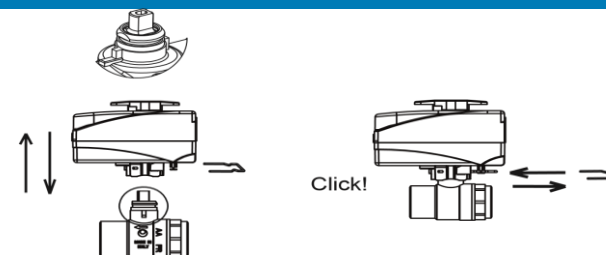
Ventil zavřený



Ventil otevřený

Inovativní konstrukce pohonů mohou kulový kohout otáčet o 360 °C v oběma směry. V případě, že při probíhající změně polohy ventilu se dostaví další požadavek na změnu polohy, tak se pohon nezastaví, aby změnil směr otáčení, ale bude pokračovat ve stejném směru, dokud nedosáhne požadované polohy. Díky tomu zónový ventil poskytuje rychlou reakci na náhlou potřebu změnit pozici. V případě, že dojde k zablokování kulového ventilu, který nebude moct uzavřít průtok, tak pohon otočí směr otáčení. Díky tomu budou nežádoucí čistoty, které by jinak zablokovali motor, přenesené a nedojde k poškození pohonu. Tento způsob vede také k prodloužení životnosti motoru. Konstrukce zónového ventilu se skládá z kulového ventilu a z elektrického pohonu. Elektrický pohon je řízen signálem SPST (2P) a lze jej ovládat z libovolného termostatu nebo spínače.

Obrázek 3 (montáž pohonu)



Technická data

Připojení	Rp 1/2"
DN	15
Průtok	20m ³ /h (Kvs 20)
Doba reakce	12 sekund
Teplota média	2 až +110°C (krátkodobě 150 °C)
Okolní teplota	0 až 55°C
Diferenční tlak	Max: 6 bar
Max. pracovní tlak	10 bar
Napájecí napětí	230 V AC
Zdánlivý výkon	max 9 VA
Krytí	IP44
Médium	Voda nebo směs vody s glykolem (obsah glykolu až 50 %)
Materiál	mosaz CW617N
Třída netěsnosti	A dle EN 12266-1
Elektrický vodič	izolovaný kabel: 3x 0,75 mm ² s délkou 1m
Obsah dodávky	Zónový ventil s pohonem a kabelem

Montáž ventilu

Pozor! Pohon může být namontován na ventilu pouze v jedné poloze v důsledku tvaru ventilového dřívku a sedadel pohonu (obr. 3).

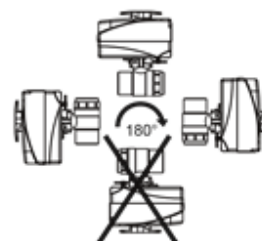
Před instalací ventilu pečlivě propláchněte instalaci, přičemž věnujte zvláštní pozornost odstranění nečistot jako jsou zbytky pájky, řezání trubek a použití vhodných filtrů v instalaci.

Kulové ventily BEV jsou dodávány s elektrickým pohonem. Aby nedošlo k poškození krytu servopohonu, doporučujeme před zahájením montáže vyjmout pohon z ventilu. Z tohoto důvodu vyjměte kovovou uzamykací přezkou a zvedněte pohon viz obrázek 3.

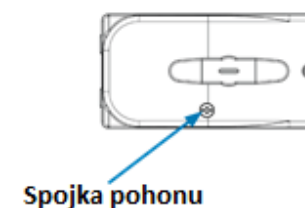
Namontujte ventil do správné polohy v systému viz obrázek 4. Po dokončení všech montážních prací v blízkosti ventilu musí být servopohon umístěn na ventil a zajištěn vložením uzamykací kovové spony.

Provedte elektrické připojení, jak je znázorněno na obrázku 1, pomocí dodaného kabelu pohonu. Neotevírejte kryt servopohonu.

Obrázek 4 (montážní polize)



Obrázek 5 (manuální nastavení ventilu)



Obsluha

Kulové ventily BEV jsou konstruovány ze dvou hlavních součástí - ventilu a elektrického pohonu. BEV ventily umožňují instalaci samotného ventilu bez elektrického pohonu. Když je ventil nainstalován, pohon může být kdykoliv namontován. Během provozu lze pohon vyměnit bez nutnosti vypustit médium nebo zastavit instalaci.

V případě výpadku proudu zůstane ventilová koule v poslední poloze. Pro ruční ovládání ventilu držte nebo zasuňte spojku do ruční polohy na pohonu viz obrázek 5. Poté můžete ovládat ventil pomocí knoflíku. Po obnovení napájení uvolněte spojku a vrátíte ventil do automatického provozu.

Díky správné konstrukci dokážou ventily odolat vysokým tlakovým rozdílům a omezit riziko zablokování ventilu i po dlouhé době nečinnosti v jedné poloze, čímž nedochází k údržbě.

Instrukce k likvidaci výrobku



1. Odpojte napájecí zdroj.
2. Vyjměte zařízení.
3. Pro ochranu životního prostředí nesmí být domácí odpad likvidován společně s komunálním domovním odpadem. Zařízení musí být doručeno do příslušného sběrného dvora. Kulové ventily BEV jsou vyrobeny z recyklovatelných materiálů.

Záruka

Výrobce poskytuje na zařízení záruku 24 měsíců od data prodeje společností AFRISO spol. s r.o.. Záruka zaniká v důsledku neoprávněných úprav nebo instalací, které nejsou v souladu s touto instalací a používají pokyny.

Spokojenost zákazníka

Pro Afriso spol. s r.o. je spokojenost zákazníků nejdůležitější. Máte-li jakékoliv dotazy, návrhy nebo připomínky s k produktu, tak nás prosím kontaktujte na: info@afriso.cz.

Zkoušky a osvědčení

Kulové ventily BEV vyhovují směrnici EMV 2014/31 / EU o nízkém napětí LVD 2014/35 / EU, RoHS2 2011/65 / WE a PED 2014/68 / U. Kulové ventily BEV mají CE prohlášení o shodě. Kulové ventily BEV mají také hygienické osvědčení vydané Národním ústavem veřejného zdraví - Národní hygienický ústav